

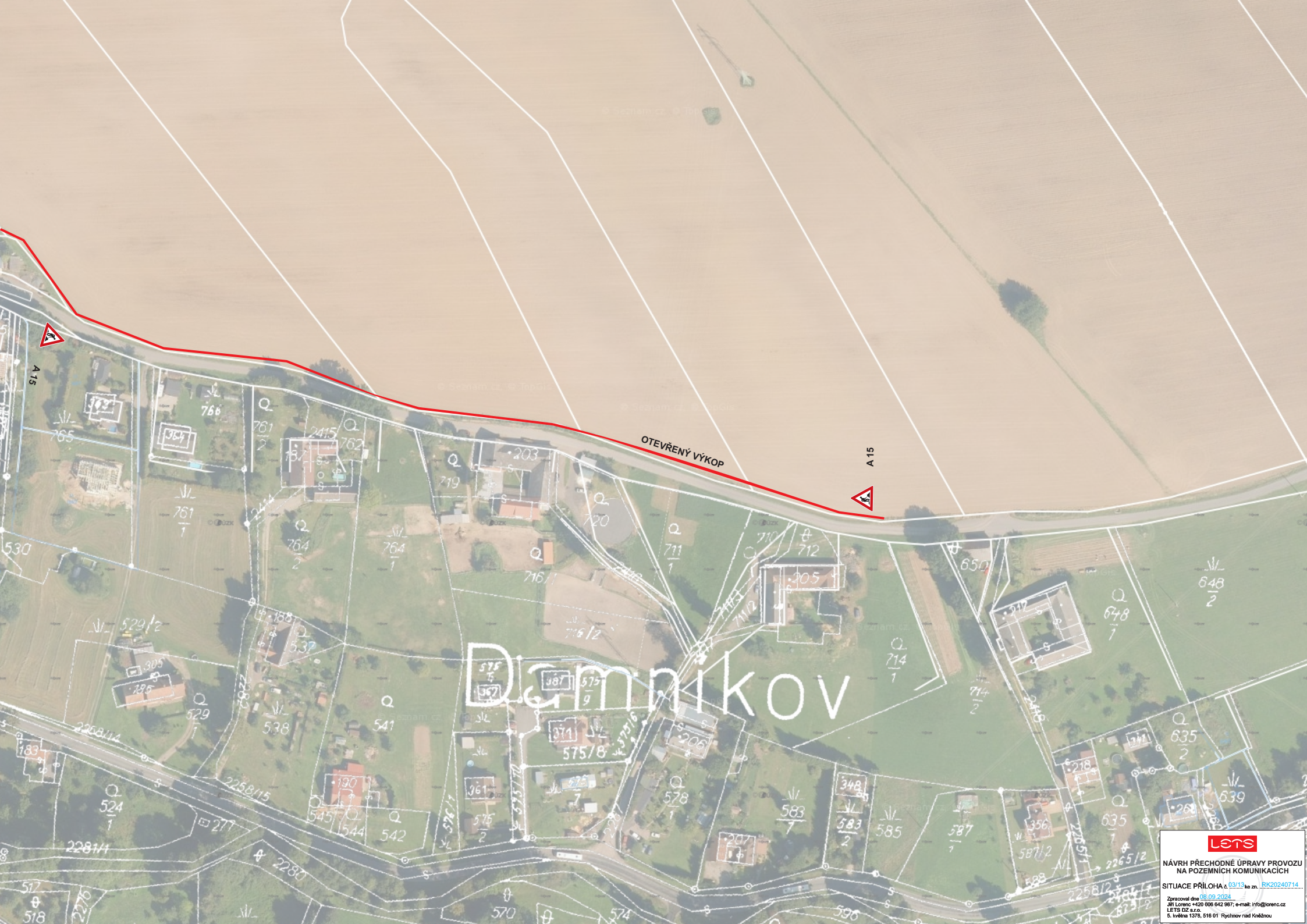




NÁVRH PŘECHODNÉ ÚPRAVY PROVOZU
NA POZEMNÍCH KOMUNIKACÍCH

SITUACE PŘÍLOHA 02/13 ke zn. RK20240714

Zpracoval dle: 08.09.2024
Jiř Lovenc +420 936 642 987; e-mail: info@lovenec.cz
LETS DZ s.r.o.
5. května 1378, 516 01 Rychov nad Kněžnou



© Seznam.cz, © Tisk

© Seznam.cz, © Tisk

© Seznam.cz, © Tisk

© Seznam.cz

OTEVŘENÝ VÝKOP

A15

A15

Děmnickov



NÁVRH PŘECHODNÉ ÚPRAVY PROVOZU
NA POZEMNÍCH KOMUNIKACÍCH

SITUACE PŘÍLOHA č. 03/13 ke zn. RK20240714

Zpracoval dne 08.03.2024
Jiř Lovenc +420 936 642 987; e-mail: info@lovenec.cz
LETS DZ s.r.o.
5. května 1378, 516 01 Rychov nad Kněžnou



PROTLAK

PROTLAK



45/1

II
5241/1

2645

2646

2648



NÁVRH PŘECHODNÉ ÚPRAVY PROVOZU
NA POZEMNÍCH KOMUNIKACÍCH

SITUACE PŘÍLOHA 04/13 ke zn. RK20240714

Zpracoval dne 08.08.2024
Jiří Lovenc +420 936 642 987; e-mail: info@lovenec.cz
LETS DZ s.r.o.
5. května 1378, 516 01 Rychov nad Kněžnou



OTEVŘENÝ VÝKOP

PROTLAK

PROTLAK

PROTLAK

429

lets

NÁVRH PŘECHODNÉ ÚPRAVY PROVOZU
NA POZEMNÍCH KOMUNIKACÍCH

SITUACE PŘÍLOHA k 05/13 ke zn. RK20240714

Zpracoval dne 05.09.2024
Jiří Lorenc +420 606 942 987; e-mail: info@lets.cz
LETS D2 s.r.o.
5. května 1378, 616 01 Rychkov nad Kněžnou



NÁVRH PŘECHODNÉ ÚPRAVY PROVOZU
NA POZEMNÍCH KOMUNIKACÍCH

SITUACE PŘÍLOHA k 08/13 ke zn. RK20240714

Zpracoval dne 08.09.2024
Jiří Lepšic +420 606 942 987; e-mail: info@lets.cz
LETS DZ s.r.o.
5. května 1378, 516 01 Rychtův nad Kněžnou



NÁVRH PŘECHODNÉ ÚPRAVY PROVOZU
NA POZEMNÍCH KOMUNIKACÍCH

SITUACE PŘÍLOHA A 07/13 ke zn. RK20240714

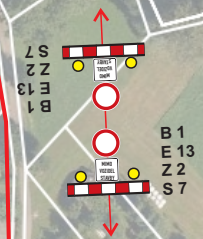
Zpracováno dne 09.09.2024
Jiří Lorenc +420 506 642 987; e-mail: info@lorenc.cz
LETS DZ a.s.
5. května 1378, 516 01 Rychnov nad Kněžnou



NÁVRH PŘECHODNÉ ÚPRAVY PROVOZU
NA POZEMNÍCH KOMUNIKACÍCH

SITUACE PŘÍLOHA A 09/13 ke zn. RK20240714

Zpracoval dne 09.09.2024
Jiří Lorenc +420 806 642 987; e-mail: info@lorenc.cz
LETS DZ s.r.o.
5. května 1378, 516 01 Rychov nad Kněžnou





NÁVRH PŘECHODNÉ ÚPRAVY PROVOZU
NA POZEMNÍCH KOMUNIKACÍCH

SITUACE PŘÍLOHA k 10/13 ke zn. RK20240714

Zpracoval dne 09.09.2024
Jiří Lorenc +420 806 642 987; e-mail: info@lorenc.cz
LETS DZ s.r.o.
S. května 1378, 516 01 Rychnov nad Kněžnou



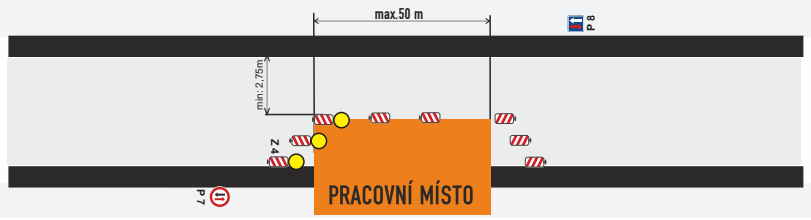


NÁVRH PŘECHODNÉ ÚPRAVY PROVOZU
NA POZEMNÍCH KOMUNIKACÍCH

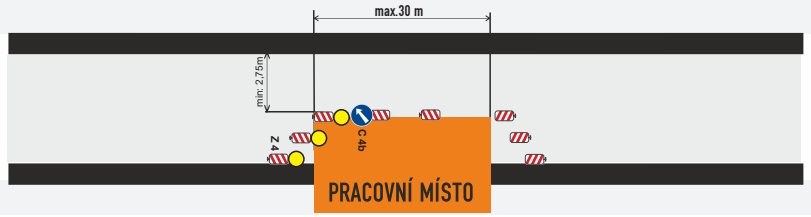
SITUACE PŘÍLOHA č. 12/13 ke zn. RK20240714

Zpracoval: dne 08.09.2024
Jiřina Lorencová +420 806 642 987; e-mail: info@lorenc.cz
LETS DZ s.r.o.
5. května 1370, 516 01 Rychov nad Kněžnou

OD230 – skupina komunikace 01
 Pracovní místo na pozemní komunikaci
 – posuvné pracovní místo otevřený výkop, startovací jámy, atd.



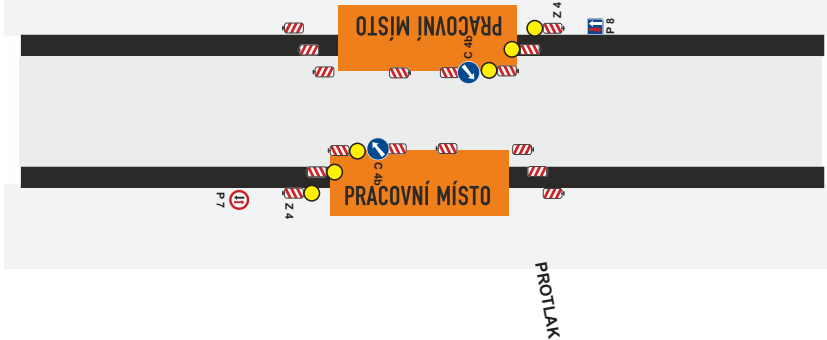
OD230 – skupina komunikace 01
 Pracovní místo na pozemní komunikaci s malým dopravním zatížením
 – posuvné pracovní místo otevřený výkop, startovací jámy, atd.



OD231 – skupina komunikace 01
 Pracovní místo na pozemní komunikaci
 – posuvné pracovní místo otevřený výkop, startovací jámy, atd.



OD230 – skupina komunikace 01



OD230 – skupina komunikace 01



Jiří Kaplan, DiS.
 POLICIE ČESKÉ REPUBLIKY
 Důvod podepsání:
 Čas podepsání: 13.09.2024 7:28:51